



LIFE12 Kick-off Meeting



2. Il team di monitoraggio Ruolo e Responsabilità



Il Team di monitoraggio

Un Raggruppamento Europeo composto da:

- 10 compagnie partner
- 9 uffici regionali (per l'Italia a S. Giuliano Terme - PI)
- un ufficio di coordinamento centrale basato a Bruxelles
- un team di comunicazione basato a Bruxelles
- un ufficio amministrativo con sede a Torino



Il Team di Monitoraggio: perché?

- Limitate risorse umane all'Unità LIFE => troppi progetti da gestire ... Attualmente, ci sono oltre 1100 progetti aperti
- I progetti LIFE coprono un ampio spettro di temi
- E' necessario un supporto tecnico per valutare le attività, i risultati ed i prodotti dei progetti
- E' necessaria la familiarità con gli aspetti e le regole Nazionali/Regionali nonché la presenza fisica sul territorio per assistere adeguatamente i Beneficiari



Il Team di Monitoraggio: ruolo

- ✓ Assistenza all'Unità LIFE
- ✓ Attività di supporto e consiglio ai Beneficiari
- ✓ Ma: non prende decisioni a nome della Commissione (art. 9.2 delle CP) e non è coinvolto nella gestione delle risorse finanziarie
- ✓ E' contrattualmente legato da una dichiarazione di confidenzialità ed indipendenza

Valutazione e monitoraggio dei progetti

Include:

- ✓ Valutazione dei rapporti e dei prodotti (IncR, PR, MTR, FR)
- ✓ Rapporti mensili alla Commissione sui singoli progetti
- ✓ Visite ai progetti (almeno una all'anno a ciascuno)
- ✓ Verifiche tecniche e controlli in-situ
- ✓ Controllo del rispetto delle CP
- ✓ Missioni di verifica Ex-post (progetti chiusi)



Supporto ai Beneficiari LIFE

- ✓ Assistenza e suggerimenti per la stesura dei rapporti, per la corretta applicazione delle CP ed altri aspetti della gestione
- ✓ Il Team agisce come 'interfaccia tecnica'
- ✓ Incoraggia lo scambio di esperienze fra progetti e stimola la creazione di reti tematiche
- ✓ Fornisce consulenza e punti di vista alla Commissione ma la Commissione non è legata dalle opinioni del Team!



Supporto a Comunicazione e « networking »

- ✓ Valutazione della congruità delle attività di Comunicazione con le CP e con i contenuti della Proposta
- ✓ Assistenza nei contatti fra i progetti LIFE che hanno obiettivi/temi simili => reti tematiche
- ✓ Collaborazione all'implementazione di meeting tematici (fra i più recenti: suolo, rifiuti, cambiamento climatico)
- ✓ Interfaccia con il Team di Comunicazione AEIDL per la più ampia disseminazione delle informazioni progettuali
- ✓ Fornitura di input per le pubblicazioni tematiche LIFE

La struttura del gruppo di monitoraggio nazionale

Ufficio regionale Timesis
San Giuliano Terme
timesis@astrale.org



Coordinamento LIFE ENV & INF
timesis-env@astrale.org

Coordinamento LIFE NAT & BIO
timesis-nat@astrale.org

Monitor ENV
nome.cognome@astrale.org

Monitor INF
nome.cognome@astrale.org

Monitor NAT
nome.cognome@astrale.org

Monitor BIO
nome.cognome@astrale.org



Come rapportarsi con il Team di Monitoraggio

- ✓ Informate sempre il Team => contattatelo ogni volta che lo ritenete necessario
- ✓ Mandate sempre all'ufficio regionale di coordinamento del team copia di ciò che mandate alla Commissione (secondo le regole delle CP), ma accordatevi liberamente con il vostro monitor specifico per far avere anche a lei/lui una copia elettronica dei documenti
- ✓ Mandate per email i rapporti in bozza al vostro monitor specifico e verificateli con lei/lui prima di inviarli formalmente

Ma ricordate: il Team fornisce supporto; la sua approvazione non implica l'accettazione da parte dei servizi della Commissione!

Rapporti con il gruppo di monitoraggio

- E' preferibile contattare il gruppo di monitoraggio tramite **posta elettronica**.
- E' preferibile tenere i contatti con il proprio "monitor". Dopo di voi è la persona che ha la conoscenza più approfondita del progetto.
-ma potrebbe essere assente, in ferie, in missione...allora contattate l'ufficio regionale di coordinamento...
- E' necessario includere **sempre** nell'oggetto dei messaggi e-mail il **riferimento del progetto**, per esempio

LIFE09/INF/IT/000076 FISH SCALE

Rapporti con il gruppo di monitoraggio

- E' necessario inviare sempre al gruppo di monitoraggio **copia identica di tutta la corrispondenza** inviata alla Commissione (stessa documentazione, stessi allegati).
- Per richieste di chiarimenti e informazioni è preferibile inviare un messaggio di email **solamente** al gruppo di monitoraggio, senza rivolgersi direttamente all'Unità LIFE. Se necessario sarà poi coinvolta anche l'Unità LIFE.

Rapporti con il gruppo di monitoraggio

- Visite di monitoraggio:
 - assicurarsi che **tutti i partner** (almeno quelli italiani) siano rappresentati;
 - preparare la **documentazione necessaria** (stato delle spese aggiornato, fogli presenza, etc.);
 - per le visite congiunte con i funzionari CE prevedere comunicati stampa, **intervento dei media, etc.**

Rapporti con il gruppo di monitoraggio

- Nel caso siano previsti incontri di coordinamento **con tutti i partner** (anche esteri) o eventi pubblici rilevanti (conferenze, workshop, etc.) è bene informare il gruppo di monitoraggio per verificare la possibilità di una visita concomitante.

Rapporti con il gruppo di monitoraggio

- E' importante ricordare ulteriormente che il gruppo di monitoraggio **non è autorizzato** a prendere alcuna decisione per conto della Commissione (Art. 9.2 CP).
- Eventuali **spese di rappresentanza** a beneficio del gruppo di monitoraggio in visita al progetto non possono essere rendicontate come costi ammissibili (Art. 26 CP).

I vostri monitor.....



Michele Lischi

Coordinatore LIFE NAT / BIO / INF-NAT
Monitor progetti NAT e ENV



Roberto Ghezzi

Coordinatore LIFE ENV / INF-ENV
Monitor progetti ENV e INF

I vostri monitor.....



Iva Rossi
Monitor progetti NAT e BIO



Alberto Cozzi
Monitor progetti NAT



Ivan Norscia
Monitor progetti NAT e INF

I vostri monitor.....



Stefania Dall'Olio
Monitor progetti NAT e BIO



Sara Luchetti
Monitor progetti NAT e INF

I vostri monitor.....



Chiara Spotorno
Monitor progetti ENV



Nicolò Borile
Monitor progetti ENV



Simone Pagni
Monitor progetti ENV



I vostri monitor.....



Yael Meroz
Monitor progetti ENV



Enrico Quaglino
Monitor progetti ENV



Agnese Roccato
Monitor progetti ENV



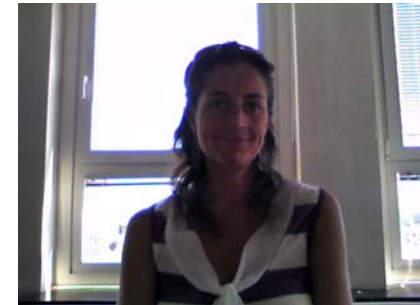
I vostri monitor.....



Mariateresa Calabrese
Monitor progetti ENV/NAT



Carlo Ponzio
Monitor progetti ENV/NAT



Teresa Catelani
Monitor progetti ENV/NAT

I vostri monitor.....



Chiara_Caccamo
Monitor progetti ENV e NAT



Ludovico Susani
Monitor progetti ENV



Lorenzo Mengali
Monitor progetti ENV

I vostri monitor.....



Daniele Gallorini
Monitor progetti ENV



Riccardo Giandrini
Monitor progetti ENV



Monica Marrucci
Monitor progetti ENV

I vostri monitor.....



Marco Tosi
Monitor progetti ENV



Paolo Rosa-Clot
Monitor progetti ENV



....di più sui vostri monitor e su *Astrale*: www.astrale.org

Grazie per l'attenzione e buon proseguimento!

