



# Piano d'azione per il rafforzamento delle Comunità Energetiche nel Lazio

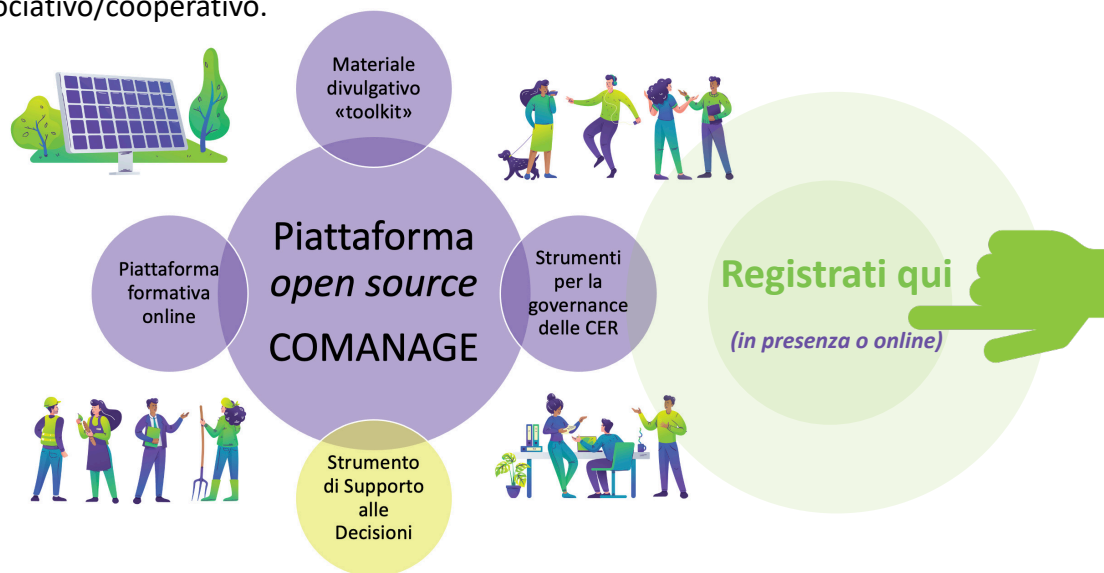
20 Febbraio 2024

ore 11:00 – 13:00

*Regione Lazio - Sala Tevere, Palazzina A, Via C. Colombo 212, Roma*

L'evento rappresenta un'occasione per esplorare gli strumenti messi a punto dal progetto COMANAGE (finanziato dal programma LIFE) **per la nascita e il rafforzamento delle Comunità Energetiche Rinnovabili** ed esaminare sinergie con altri progetti affini quali LifeSMART, Sun4All, DISCOVER. L'obiettivo congiunto è quello di massimizzare l'offerta per le comunità, creando un contesto in cui le diverse iniziative possano integrarsi in modo complementare.

Sono invitati a partecipare i rappresentanti dei Comuni del Lazio, i membri delle Comunità Energetiche Rinnovabili, Università, Organizzazioni Non Governative (ONG) e il mondo associativo/cooperativo.



Co-funded by the  
European Union

Co-funded by the European Union. Views and opinions expressed are however those of the author(s) only and do not necessarily reflect those of the European Union or CINEA. Neither the European Union nor CINEA can be held responsible for them.

## Piano d'azione per il rafforzamento delle Comunità Energetiche nel Lazio

20 Febbraio 2024

ore 11:00 – 13:00

Regione Lazio - Sala Tevere, Palazzina A, Via C. Colombo 212 - Roma

### Agenda

Registrati qui

(in presenza o online)

**Caffè di benvenuto con registrazione 11:00 – 11:15**

#### Apertura e Saluto: (11:15 - 11:45)

- *Benvenuto da parte della Regione Lazio e delle organizzazioni coinvolte.*  
**Elena Palazzo**, Assessore Ambiente, Sport, Cambiamenti climatici, Transizione energetica, Sostenibilità
- *Il Programma LIFE e le opportunità di sostegno a progetti per la transizione all'energia pulita*  
**Federico Benvenuti**, LIFE National Contact Point Ministero dell'Ambiente e della Sicurezza Energetica
- *L'attività di supporto ANCI Lazio ai Comuni in materia di efficientamento energetico*  
**Domenico Alfieri**, Sindaco di Paliano e delegato Ambiente del Direttivo ANCI Lazio
- *Contestualizzazione dell'importanza delle Comunità Energetiche Rinnovabili nel contesto regionale e nazionale*  
**Silvio Cicchelli**, Dirigente dell'area Sostenibilità Energetica della Direzione Regionale Infrastrutture e mobilità – Regione Lazio

#### Il Piano d'Azione «COMANAGE» per il Lazio: (11:45 - 12:15)

- *Panoramica del progetto europeo COMANAGE e sinergie con iniziative complementari*  
**Andrea Vignoli** – Responsabile progetto COMANAGE, ANCI Lazio
- *Il Piano d'azione per sostenere la nascita e rafforzare le Comunità Energetiche Rinnovabili sviluppato da ANCI Lazio ed AISFOR*  
**Gabriele Magni**, esperto CER, consulente ANCI Lazio; **Manuela Giobbi**, consulente legale AISFOR
- *Opportunità di formazione dedicata a Comuni e CER*  
**Marina Varvesi, Davide Parziale**, AISFOR

#### Tavola rotonda: sinergie per il territorio (12:15 - 12:45)

- *Il Supporto alla nascita delle Comunità energetiche nel Lazio*  
**Giovanni Delibra**, Sapienza Università di Roma
- *CACER – Nuove configurazioni dell'Autoconsumo Diffuso*  
**Federica Stabile**, Funzione Promozione e assistenza alla PA, Gestore Servizi Energetici - GSE
- *Il progetto Life-SMART, Sostenere i piccoli Comuni verso la transizione energetica*  
**Patrizia Giancotti**, Città Metropolitana di Roma Capitale
- *Comunità Energetica a guida C.N.VV.F. nella Pubblica Amministrazione del Lazio*  
**Alessandro Gabrielli**, Corpo Nazionale dei Vigili del Fuoco

#### Sessione di Domande e Risposte e Conclusioni: (12:45 - 13:00)



Co-funded by the  
European Union

Co-funded by the European Union. Views and opinions expressed are however those of the author(s) only and do not necessarily reflect those of the European Union or CINEA. Neither the European Union nor CINEA can be held responsible for them.