

# PROMOZIONE DI MODELLI DI GESTIONE AMBIENTALE ED ENERGETICA NELLE PUBBLICHE AMMINISTRAZIONI

Padova, 05 – 06 giugno 2019

*Unità Tecnica di Supporto SOGESID*



## CReIAMO PA

Per un cambiamento sostenibile



# CReIAMO PA - Competenze e reti per l'integrazione ambientale e per il miglioramento delle organizzazioni della PA

- Il Progetto CReIAMO PA è stato ammesso a finanziamento nell'ambito del **Programma Operativo Nazionale Governance e Capacità Istituzionale 2014-2020** - Asse 1 "Sviluppo della capacità amministrativa e istituzionale per la modernizzazione della Pubblica Amministrazione" - Azione 1.3.3 "Interventi per il miglioramento della capacità amministrativa, centrale e regionale, per l'integrazione della sostenibilità ambientale".
- Il Progetto, articolato in **nove Linee di intervento**, prevede percorsi innovativi di rafforzamento della capacità amministrativa e delle competenze tecniche degli attori coinvolti nell'integrazione della sostenibilità ambientale, attraverso formazione ed affiancamento on the job

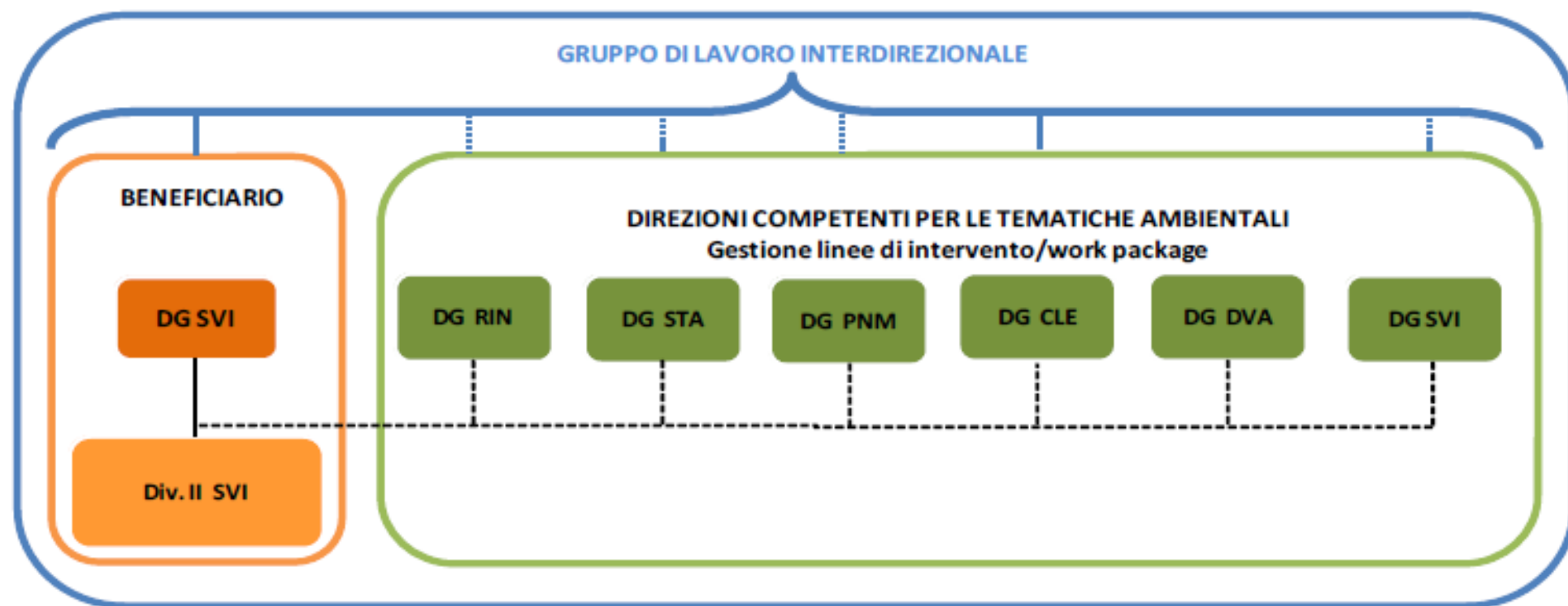


# Il Progetto

| LINEE TEMATICHE |  |   |  |  |
|-----------------|--|---|--|--|
| L1              | INTEGRAZIONE DEI REQUISITI AMBIENTALI NEI PROCESSI DI ACQUISTO DELLE PA  | VALUTAZIONI AMBIENTALI - AZIONI PER IL MIGLIORAMENTO DELL'EFFICACIA DEI PROCESSI DI VAS E DI VIA RELATIVA PROGRAMMI PLANI, PROGETTI | RAFFORZAMENTO DELLA CAPACITA' AMMINISTRATIVA IN MATERIA DI VINCA | QUADRO DI SOSTEGNO (LINEE A CARATTERE "STRUMENTALE") |
| L2              | SUPPORTO ALL'INTEGRAZIONE DEGLI OBIETTIVI DI SOSTENIBILITA' AMBIENTALE NELLE AZIONI AMMINISTRATIVE FINALIZZATE ALL'IMPLEMENTAZIONE DI STRATEGIE AMBIENTALI |   |  |  |
| L3              | MODELLI E STRUMENTI PER UNA TRANSIZIONE VERSO UN'ECONOMIA CIRCOLARE  |   |  |  |
| L4              | SVILUPPO E DIFFUSIONE DI PROCEDURE PER IL CONTENIMENTO DELLE EMISSIONI IN ATMOSFERA DERIVANTI DALLA COMBUSTIONE DI BIOMASSE AD USO CIVILE                  |   |  |  |
| L5              | RAFFORZAMENTO DELLA CAPACITA' AMMINISTRATIVA PER L'ADATTAMENTO AI CAMBIAMENTI CLIMATICI  |   |  |  |
| L6              | RAFFORZAMENTO DELLA POLITICA INTEGRATA DELLE RISORSE IDRICHE   |   |  |  |
| L7              | SVILUPPO DI MODELLI E STRUMENTI PER LA GESTIONE DELLA MOBILITA' URBANA SOSTENIBILE   |   |  |  |
|                 |  | LQS1  | LQS2   |  |



# Organizzazione del MATTM



DG RIN - Direzione generale per i rifiuti e l'inquinamento 1

DG STA - Direzione generale per la salvaguardia del territorio e delle acque

DG PNM - Direzione generale per la protezione della natura e del mare

DG CLE - Direzione generale per il clima e l'energia

DG DVA - Direzione generale per le valutazioni e le autorizzazioni ambientali

DG SVI - Direzione generale per lo sviluppo sostenibile, per il danno ambientale e per i rapporti con l'Unione europea e gli organismi internazionali 1



# L3 – Modelli e strumenti per la transizione verso un'economia circolare

WP1 - Uso efficiente e sostenibile delle risorse ed economia circolare (analisi dei flussi di materia e integrazione delle policy afferenti all' economia circolare)

**WP2 – Promozione di modelli di gestione ambientale ed energetica nelle Pubbliche Amministrazioni**

WP3 – Rafforzamento della capacità amministrativa per la prevenzione e la gestione dei rifiuti



# L3-WP2: Promozione di Modelli di Gestione Ambientale ed Energetica nelle Pubbliche Amministrazioni

## Obiettivi – 1

- **contribuire a diffondere** la cultura della sostenibilità nella pubblica amministrazione e nei territori supportando le amministrazioni locali nella pianificazione e realizzazione **d' interventi di riduzione di emissioni di gas ad effetto serra** e miglioramento delle prestazioni ambientali del proprio ente/organizzazione



# L3-WP2: Promozione di Modelli di Gestione Ambientale ed Energetica nelle Pubbliche Amministrazioni

## Obiettivi – 2

- **formare** gli operatori della pubblica amministrazione in materia di misura e gestione ambientale ed energetica con l'intento di sviluppare e rafforzare le conoscenze degli operatori pubblici delle metodologie per il calcolo dell'impronta ambientale e in particolare dell'impronta di carbonio



# L3-WP2: Promozione di Modelli di Gestione Ambientale ed Energetica nelle Pubbliche Amministrazioni

## Obiettivi – 3

- **fornire strumenti** per il calcolo dell'impronta ambientale e per l'identificazione, valutazione e pianificazione di specifici interventi di mitigazione, dopo aver sviluppato un modello metodologico per la raccolta, l'analisi, l'interpretazione e la reportistica dei dati relativi alle emissioni di gas climalteranti

Il progetto è iniziato nel 2018 e terminerà nel 2021





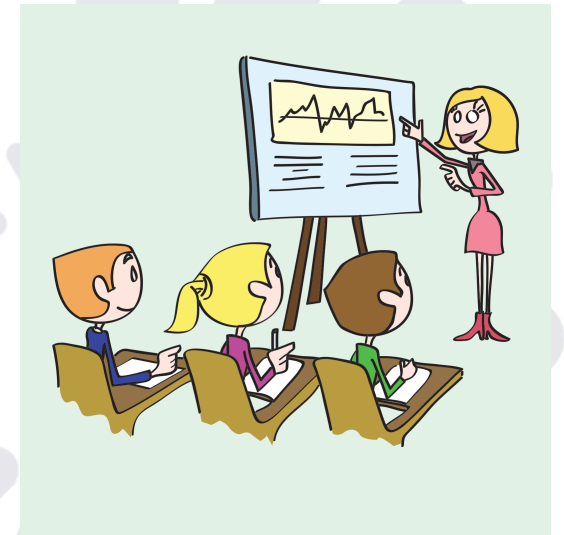
# Impronta di carbonio dei territori: alcune criticità

- RACCOLTA DATI
- MONITORAGGIO DEI RISULTATI
  - ADEGUAMENTO STRUTTURE AMMINISTRATIVE
  - INTEGRAZIONE TRA LIVELLI DECISIONALI DIVERSI
  - FORMAZIONE ADEGUATA
- COINVOLGIMENTO STAKEHOLDER
- INFORMAZIONE E COMUNICAZIONE



# Le attività – 1

- 1. Formazione e trasferimento di *know how*:** realizzazione di moduli formativi riguardanti le politiche e gli strumenti di analisi e monitoraggio delle prestazioni ambientali per una gestione sostenibile delle strutture amministrative e del territorio
- 2. Sviluppo e messa a punto di un modello di gestione ambientale ed energetica:** elaborazione di strumenti a supporto delle amministrazioni per il calcolo dell'impronta di carbonio e realizzazione di linee guida e laboratori tematici per illustrare e avviare il modello



## Le attività – 2



**3. Affiancamento *on the job*:** supporto alle amministrazioni per risolvere specifiche problematiche e mettere a sistema il modello di gestione ambientale ed energetica (raccolta dati, calcolo dell'impronta di carbonio, individuazione e progettazione di interventi di mitigazione, piani di monitoraggio)



**4. Comunicazione e coinvolgimento:** azioni mirate alla divulgazione delle attività svolte a livello regionale e locale e alla sensibilizzazione degli *stakeholder* (conferenze, eventi informativi, *workshop* territoriali)



