

Bari, 02 – 03 Luglio 2019

PROMOZIONE DI MODELLI DI GESTIONE AMBIENTALE ED ENERGETICA NELLE PUBBLICHE AMMINISTRAZIONI

Unità Tecnica di Supporto SOGESID



CReIAMO PA

Per un cambiamento sostenibile



*Agencia per la
Coesione Territoriale*



CReIAMO PA - Competenze e reti per l'integrazione ambientale e per il miglioramento delle organizzazioni della PA

- Il Progetto CReIAMO PA è stato ammesso a finanziamento nell'ambito del **Programma Operativo Nazionale Governance e Capacità Istituzionale 2014-2020** - Asse 1 "Sviluppo della capacità amministrativa e istituzionale per la modernizzazione della Pubblica Amministrazione" - Azione 1.3.3 "Interventi per il miglioramento della capacità amministrativa, centrale e regionale, per l'integrazione della sostenibilità ambientale".
- Il Progetto, articolato in **nove Linee di intervento**, prevede percorsi innovativi di rafforzamento della capacità amministrativa e delle competenze tecniche degli attori coinvolti nell'integrazione della sostenibilità ambientale, attraverso formazione ed affiancamento on the job

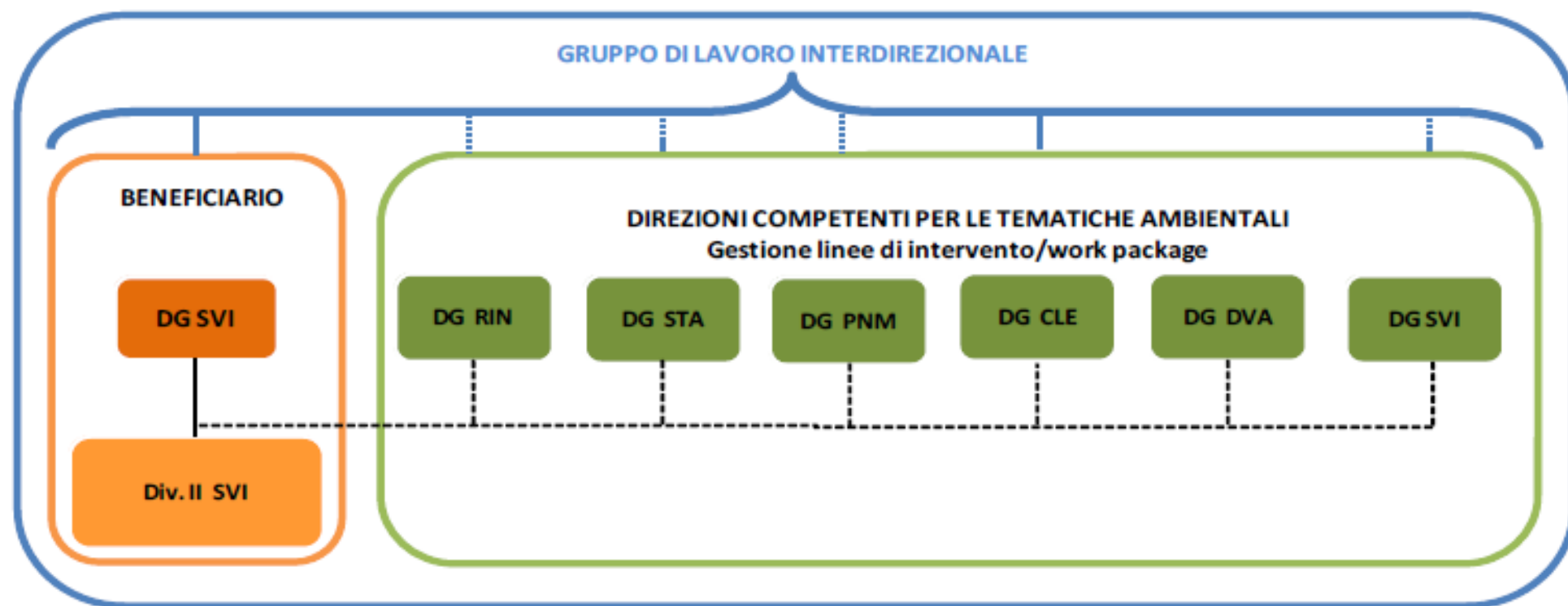


Il Progetto

LINEE TEMATICHE				
L1	INTEGRAZIONE DEI REQUISITI AMBIENTALI NEI PROCESSI DI ACQUISTO DELLE PA	VALUTAZIONI AMBIENTALI - AZIONI PER IL MIGLIORAMENTO DELL'EFFICACIA DEI PROCESSI DI VAS E DI VIA RELATIVA PROGRAMMI PLANI, PROGETTI	RAFFORZAMENTO DELLA CAPACITA' AMMINISTRATIVA IN MATERIA DI VINCA	QUADRO DI SOSTEGNO (LINEE A CARATTERE "STRUMENTALE")
L2	SUPPORTO ALL'INTEGRAZIONE DEGLI OBIETTIVI DI SOSTENIBILITA' AMBIENTALE NELLE AZIONI AMMINISTRATIVE FINALIZZATE ALL'IMPLEMENTAZIONE DI STRATEGIE AMBIENTALI			
L3	MODELLI E STRUMENTI PER UNA TRANSIZIONE VERSO UN'ECONOMIA CIRCOLARE			
L4	SVILUPPO E DIFFUSIONE DI PROCEDURE PER IL CONTENIMENTO DELLE EMISSIONI IN ATMOSFERA DERIVANTI DALLA COMBUSTIONE DI BIOMASSE AD USO CIVILE			
L5	RAFFORZAMENTO DELLA CAPACITA' AMMINISTRATIVA PER L'ADATTAMENTO AI CAMBIAMENTI CLIMATICI			
L6	RAFFORZAMENTO DELLA POLITICA INTEGRATA DELLE RISORSE IDRICHE			
L7	SVILUPPO DI MODELLI E STRUMENTI PER LA GESTIONE DELLA MOBILITA' URBANA SOSTENIBILE			
		LQS1	LQS2	



Organizzazione del MATTM



DG RIN - Direzione generale per i rifiuti e l'inquinamento I

DG STA - Direzione generale per la salvaguardia del territorio e delle acque

DG PNM - Direzione generale per la protezione della natura e del mare

DG CLE - Direzione generale per il clima e l'energia

DG DVA - Direzione generale per le valutazioni e le autorizzazioni ambientali

DG SVI - Direzione generale per lo sviluppo sostenibile, per il danno ambientale e per i rapporti con l'Unione europea e gli organismi internazionali II



L3 – Modelli e strumenti per la transizione verso un'economia circolare

WP1 - Uso efficiente e sostenibile delle risorse ed economia circolare (analisi dei flussi di materia e integrazione delle policy afferenti all'economia circolare)

WP2 – Promozione di modelli di gestione ambientale ed energetica nelle Pubbliche Amministrazioni

WP3 – Rafforzamento della capacità amministrativa per la prevenzione e la gestione dei rifiuti



L3-WP2: Promozione di Modelli di Gestione Ambientale ed Energetica nelle Pubbliche Amministrazioni

Obiettivi – 1

- **contribuire a diffondere** la cultura della sostenibilità nella pubblica amministrazione e nei territori supportando le amministrazioni locali nella pianificazione e realizzazione **d' interventi di riduzione di emissioni di gas ad effetto serra** e miglioramento delle prestazioni ambientali del proprio ente/organizzazione



L3-WP2: Promozione di Modelli di Gestione Ambientale ed Energetica nelle Pubbliche Amministrazioni

Obiettivi – 2

- **formare** gli operatori della pubblica amministrazione in materia di misura e gestione ambientale ed energetica con l'intento di sviluppare e rafforzare le conoscenze degli operatori pubblici delle metodologie per il calcolo dell'impronta ambientale e in particolare dell'impronta di carbonio



L3-WP2: Promozione di Modelli di Gestione Ambientale ed Energetica nelle Pubbliche Amministrazioni

Obiettivi – 3

- **fornire strumenti** per il calcolo dell'impronta ambientale e per l'identificazione, valutazione e pianificazione di specifici interventi di mitigazione, dopo aver sviluppato un modello metodologico per la raccolta, l'analisi, l'interpretazione e la reportistica dei dati relativi alle emissioni di gas climalteranti

Il progetto è iniziato nel 2018 e terminerà nel 2021



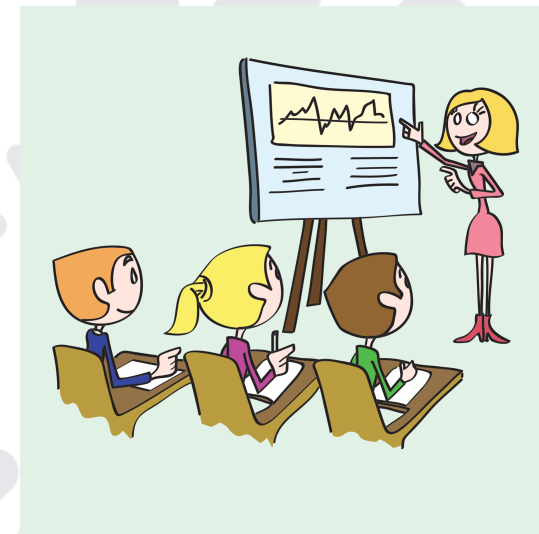
Impronta di carbonio dei territori: alcune criticità

- RACCOLTA DATI
- MONITORAGGIO DEI RISULTATI
 - ADEGUAMENTO STRUTTURE AMMINISTRATIVE
 - INTEGRAZIONE TRA LIVELLI DECISIONALI DIVERSI
 - FORMAZIONE ADEGUATA
- COINVOLGIMENTO STAKEHOLDER
- INFORMAZIONE E COMUNICAZIONE



Le attività – 1

- 1. Formazione e trasferimento di *know how*:** realizzazione di moduli formativi riguardanti le politiche e gli strumenti di analisi e monitoraggio delle prestazioni ambientali per una gestione sostenibile delle strutture amministrative e del territorio
- 2. Sviluppo e messa a punto di un modello di gestione ambientale ed energetica:** elaborazione di strumenti a supporto delle amministrazioni per il calcolo dell'impronta di carbonio e realizzazione di linee guida e laboratori tematici per illustrare e avviare il modello



Le attività – 2



3. Affiancamento *on the job*: supporto alle amministrazioni per risolvere specifiche problematiche e mettere a sistema il modello di gestione ambientale ed energetica (raccolta dati, calcolo dell'impronta di carbonio, individuazione e progettazione di interventi di mitigazione, piani di monitoraggio)



4. Comunicazione e coinvolgimento: azioni mirate alla divulgazione delle attività svolte a livello regionale e locale e alla sensibilizzazione degli *stakeholder* (conferenze, eventi informativi, *workshop* territoriali)



