

Il progetto conti fisici dell'ambiente a livello regionale. Primi risultati



CReIAMO PA

Per un cambiamento sostenibile



Contesto

"Conti satellite dell'ambiente in termini fisici a livello regionale"

- inserito nel PSN 2017-2019 aggiornamento 2018-2019, codice PSN IST-02716
- Inserito nella programmazione operativa dell'Istat, 2017-2020



Indice

- Contesto e finalità
- Inquadramento metodologico
- Fonti della base dati regionale
- Approccio top – down/bottom - up
- Primi risultati
- Sviluppi attesi



Finalità

- Conti dei flussi di materia a livello regionale, in base alla metodologia MFA
- Produzione dell'indicatore di «consumo interno di materia» su scala regionale, DMC Regionale

Tale informazione economico-ambientale permette di integrare gli indicatori del dominio Ambiente del BES e degli SDGs a livello regionale.



Inquadramento Metodologico 1/2

- Regolamento UE N. 691/2011 dei conti economici ambientali europei in base al quale si valutano i flussi di materia a livello di intera economia ai confini del sistema antropico.
- Metodologia europea (Eurostat EW-MFA 2001), guida pratica alla compilazione (Eurostat EW-MFA 2013).
- Ricerca e ricognizione di nuove fonti informative con il dettaglio territoriale regionale



Inquadramento Metodologico 2/2

Il regolamento UE N. 691/2011 definisce le tabelle di dettaglio dei flussi di materia, che saranno compilate su base regionale:

- Tab. A – Estrazione Interna
- Tab. B – Import total trade
- Tab. D – Export total trade

➔ $\text{DMI Regionale} = \text{EI} + \text{IMPORT}$

➔ $\text{DMC Regionale} = \text{DMI} - \text{EXPORT}$



Approccio bottom up: le fonti con dettaglio territoriale

- Ricerca di fonti amministrative
 - Fascicoli aziendali
 - Dati amministrativi sulle licenze di pesca hobbistica/raccolta funghi
 -
- Ricerca di fonti statistiche significative al livello territoriale di interesse
- Ricerca di studi specifici in ambito territoriale

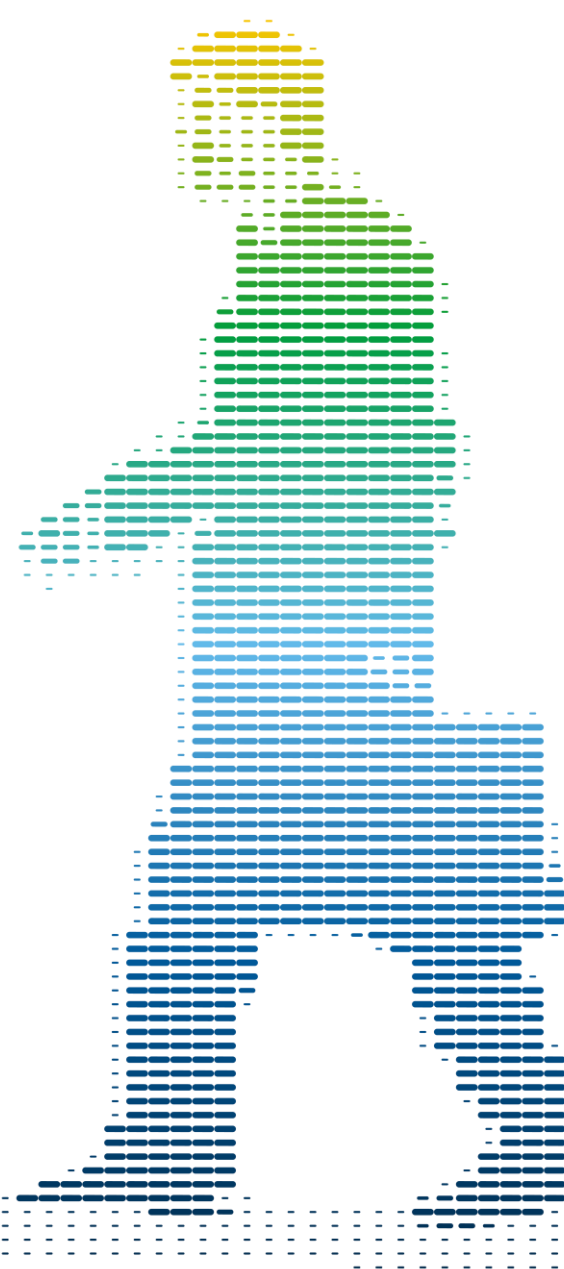
➔ Popolamento Base dati Territoriale



Approccio top down: estrazione minerali metalliferi e non metalliferi

Stime ISTAT – DCCN/CNB:

- Si parte dai dati dell'indagine prodcom integrati con i dati di estrazione dei minerali da cave e miniere di fonte amministrativa.
- Si regionalizza il totale nazionale



Trattamento fonti statistiche-amministrative

- Verificare il contenuto informativo delle diverse fonti
- Individuare le voci da utilizzare per costruire le variabili di interesse
- Approfondire gli aspetti definatori delle voci rilevate
- Controllare ed eventualmente correggere le incoerenze interne alla fonte o fra le fonti
 - ➔ Definire le variabili statistiche di interesse



Integrazione delle fonti



Ministero
dello Sviluppo Economico

ENEA

Agenzia nazionale per le nuove tecnologie,
l'energia e lo sviluppo economico sostenibile

mipaaf

Ministero delle
politiche agricole
alimentari e forestali



CREIAMO PA



ISPRA

Istituto Superiore per la Protezione
e la Ricerca Ambientale



DATI AMMINISTRATIVI



BASE DATI REGIONALE



Istat

Istituto Nazionale
di Statistica



Ministero della Salute

Anagrafe

Apicoltura

BDN versione 1.23 -

ANAGRAFE APISTICA NAZIONALE -



OSSERVATORIO
NAZIONALE
MIELE



Ente per le Nuove tecnologie,
l'Energia e l'Ambiente

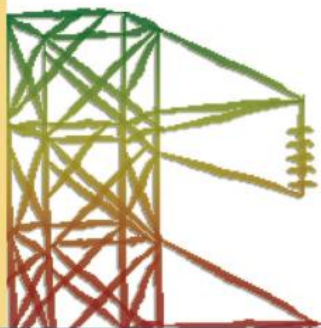


Ministero dello Sviluppo Economico

RICERCA SISTEMA ELETTRICO

Censimento potenziale energetico biomasse, metodo inda atlante Biomasse su WEB-GIS

V. Motola, N. Colonna, V. Alfano, M. Gaeta, S. Sasso, V. De Luca, C. De A. Soda, G. Braccio



CReIAMO PA



Ente per le Nuove tecnologie,
l'Energia e l'Ambiente



Ministero dello Sviluppo Economico

RICERCA SISTEMA ELETTRICO

Rilievo indici di relazione tra produzioni agricole e biomassa residuale associata, analisi del mercato della biomassa residuale nelle province delle regioni: Valle d'Aosta, Piemonte, Liguria, Lombardia, Trentino Alto Adige, Toscana, Lazio



Ente per le Nuove tecnologie,
l'Energia e l'Ambiente



Ministero dello Sviluppo Economico

RICERCA SISTEMA ELETTRICO

Rilievo indici di relazione tra produzioni agricole e biomassa residuale associata, analisi del mercato della biomassa residuale nelle province delle regioni: Molise, Campania, Puglia, Basilicata, Calabria, Sicilia, Sardegna

Antonio Cioffi



Studio sull'utilizzo di biomasse combustibili e biomasse rifiuto per la produzione di energia



RAPPORTI



I rifiuti del comparto agroalimentare

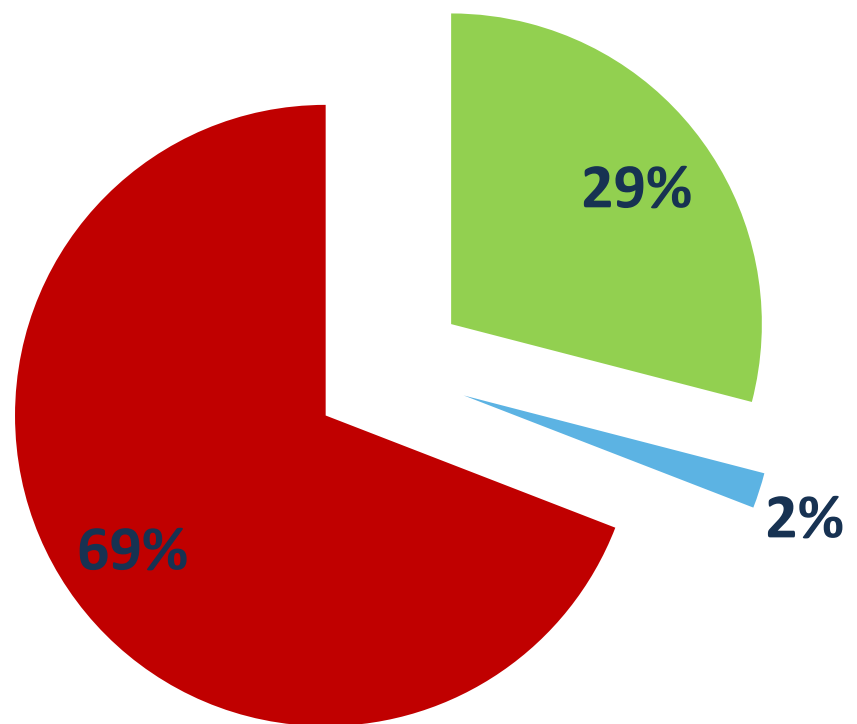
Studio di settore




RAPPORTI



Estrazione Interna

Quantità di materia estratta nel 2015: 350 milioni di tonnellate

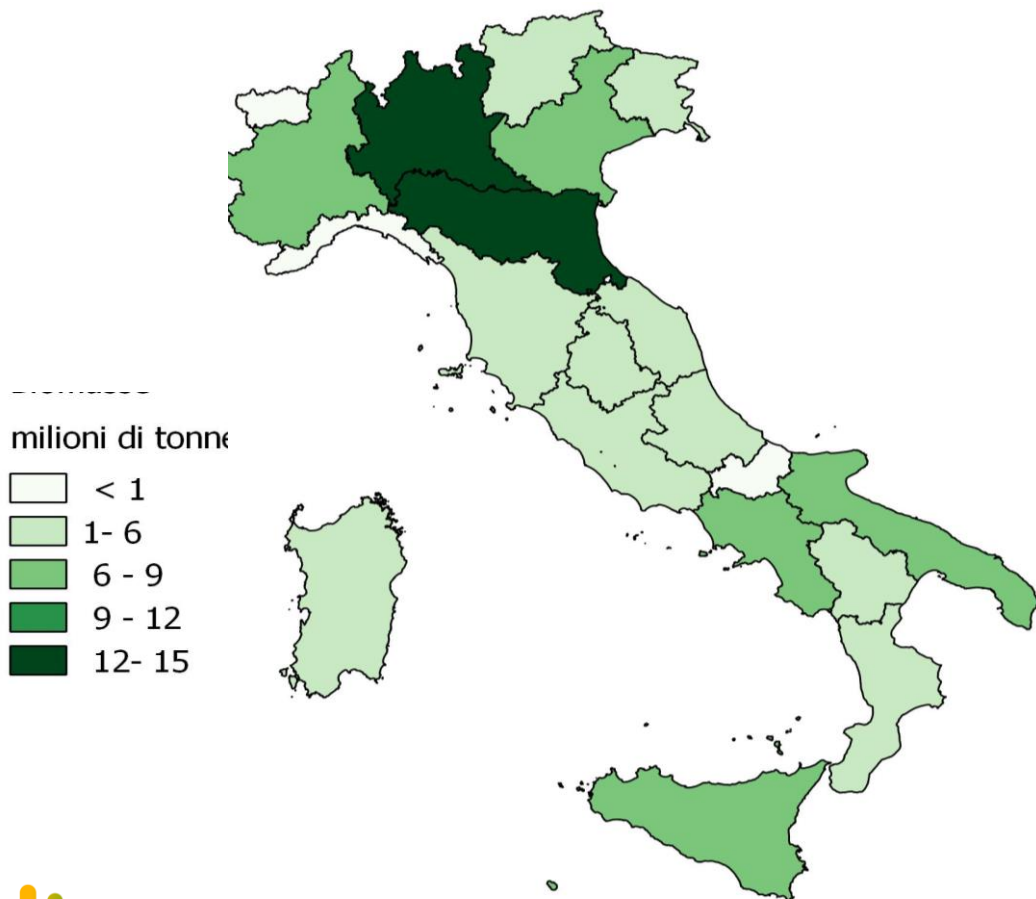


-  Biomassa
-  Materiali e vettori energetici fossili
-  Minerali

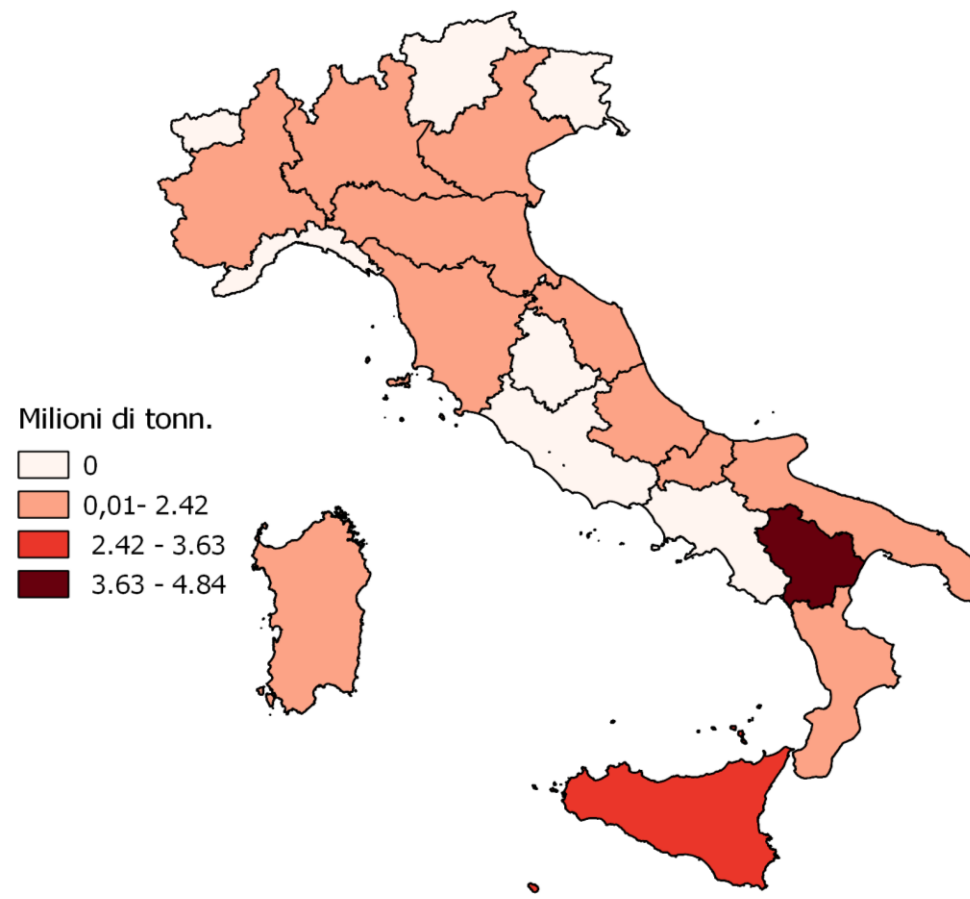


Primi risultati: Estrazione Interna

Biomassa 101 milioni tonnellate



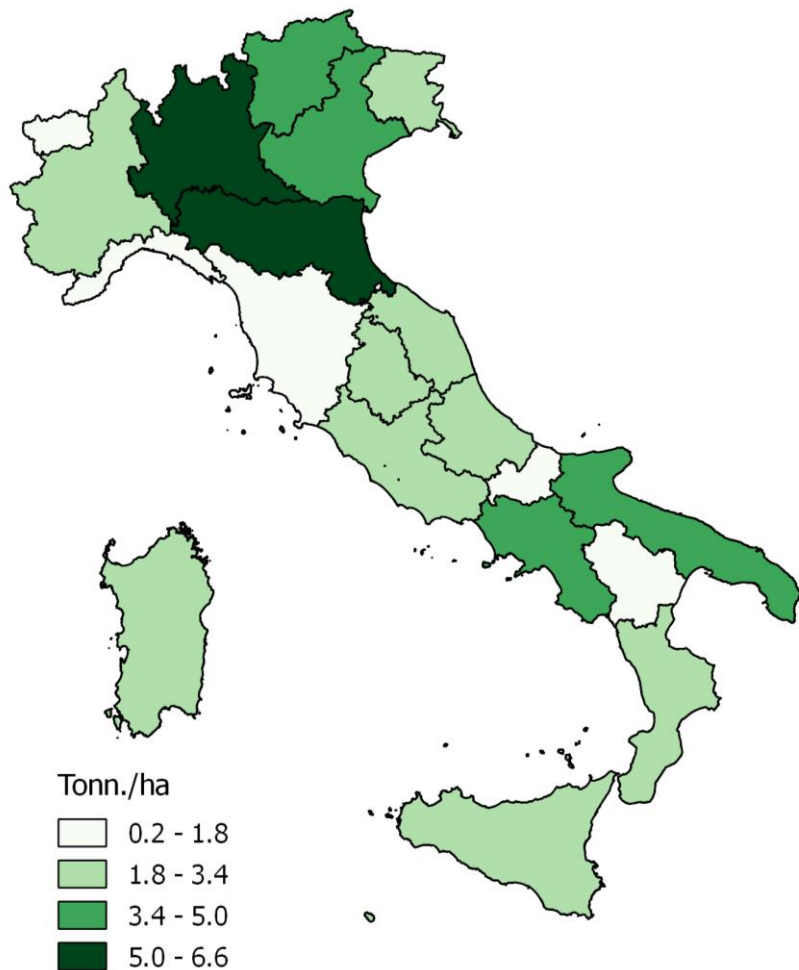
Materiali e vettori energetici fossili 6,4 milioni di tonnellate terra



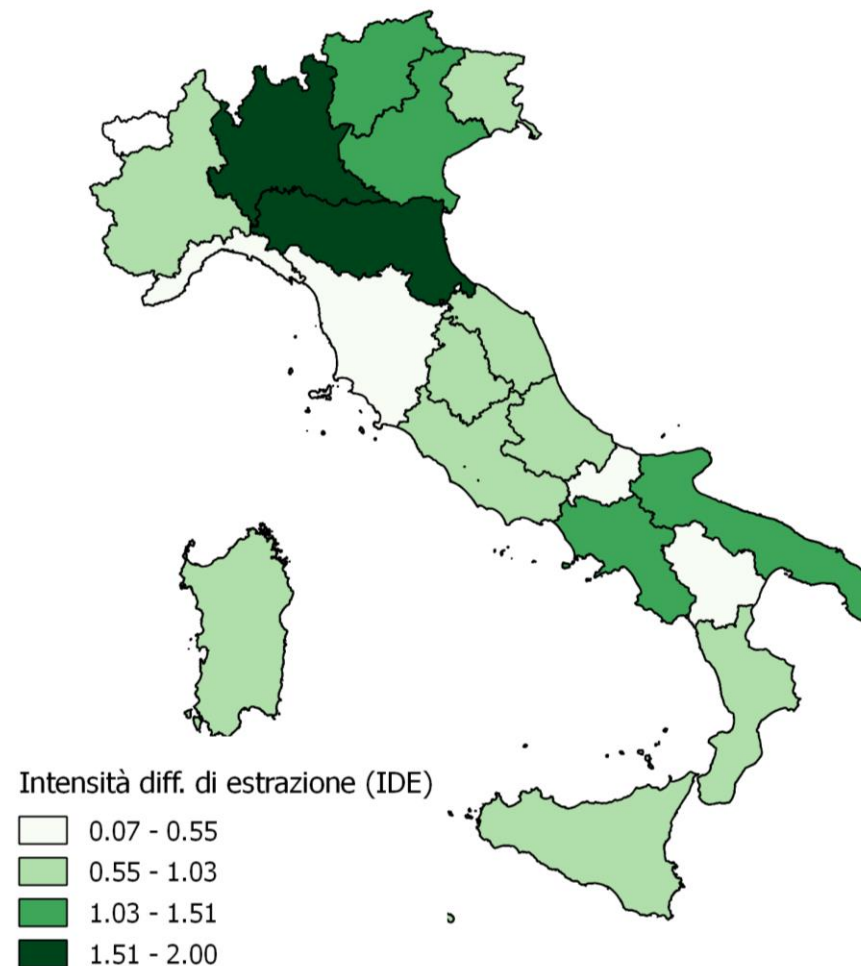
CReIAMO PA

Primi indicatori di pressione ambientale: Biomasse

Tonnellate per ettaro



Intensità differenziale di estrazione



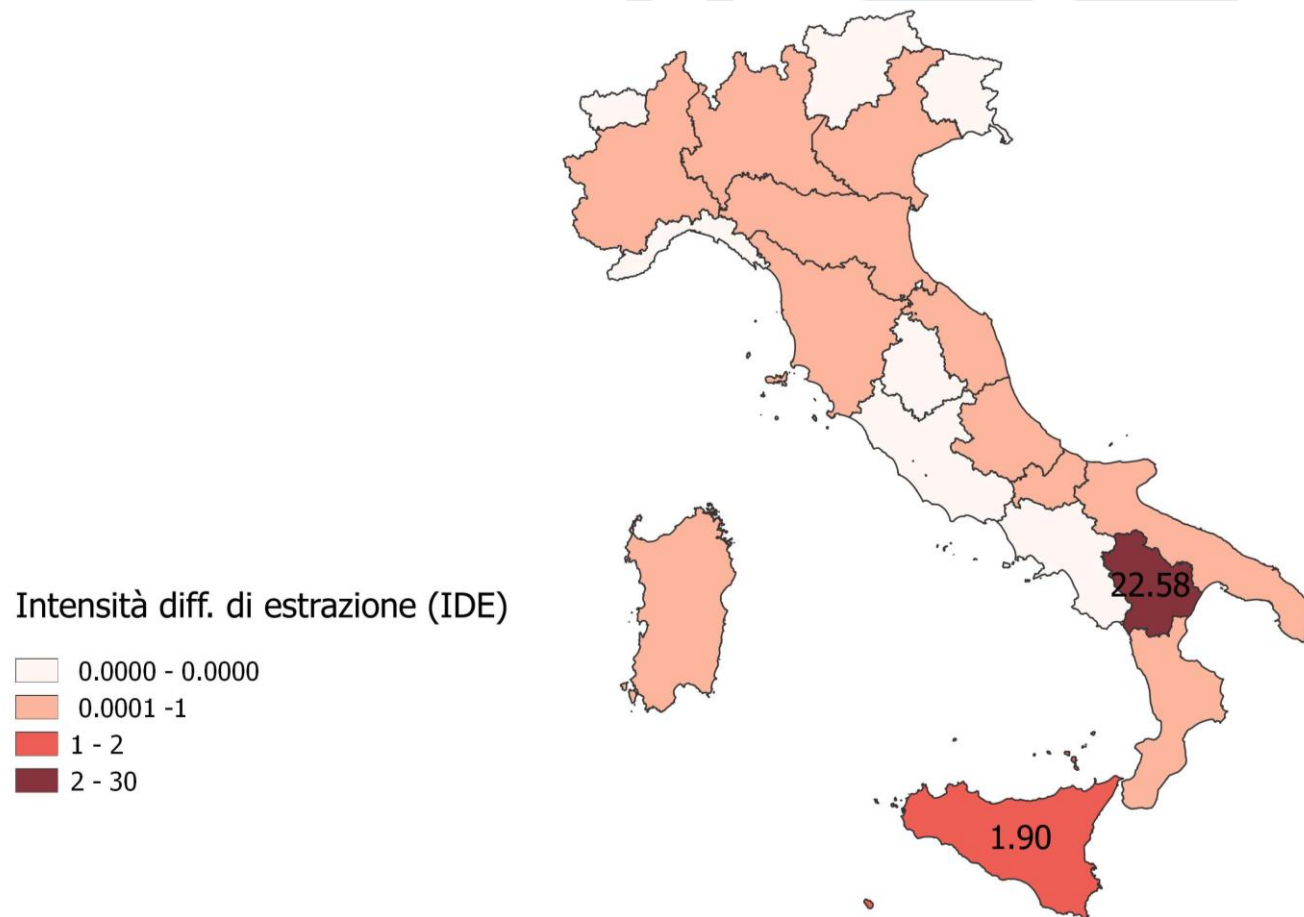
CReIAMO PA

Primi indicatori di pressione ambientale: Materiali e vettori energetici fossili

Tonnellate per ettaro

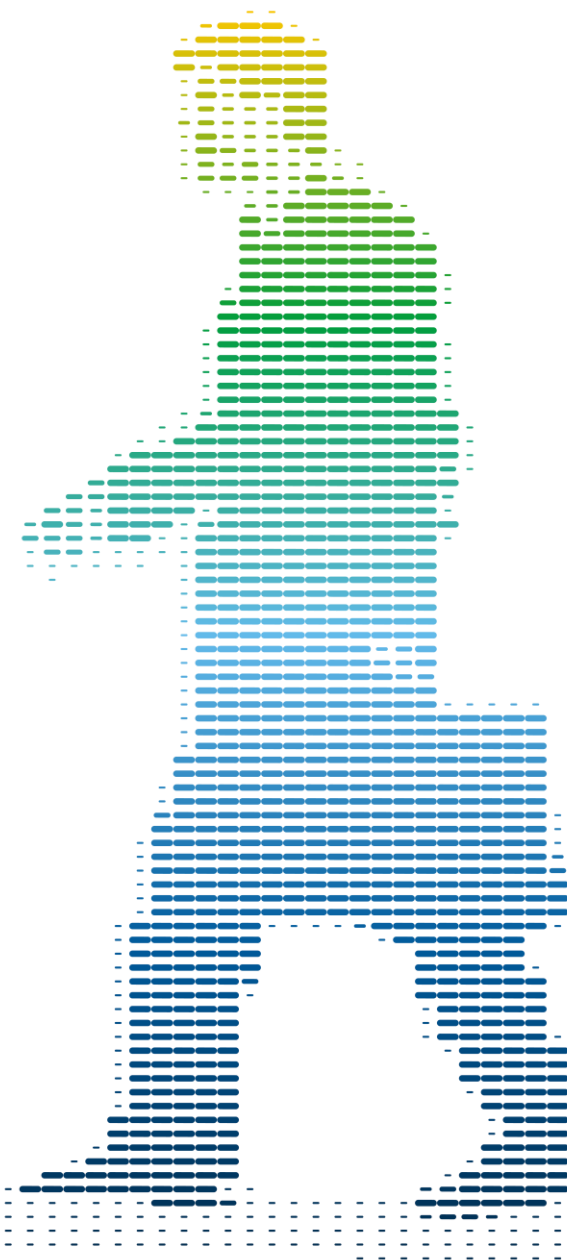


Intensità differenziale di estrazione



Sviluppi attesi nel corso dell'anno

- Calcolo delle tabelle di Import/Export Regionale
- Calcolo DMC regionale



Agata Maria Madia Carucci, Francesca Vannoni, Giulia De Candia, Francesca Paradisi, Alessandra Rodolfi, Gianluca Brogi, Alberto Vitalini, Giorgia Ferrin, Sergio Pollutri, Annalisa Pallotti, Assunta Lisa Carulli, Salvatore Cariello, Giuseppe Cinquegrana, Roberto Antonello Palumbo, Domenico Di Spalatro, Maria Rosaria Mercuri, Graziella Fusaro, Monica Giangregorio, Franco Quintieri, Maria Incoronata Santorsa, Francesco Gaudio, Vincenzo Martire, Domenico Tebala, Simona Lazzaro, Grazia Lagana', Claudio Paolantoni, Stefano Tersigni, Aldo Femia

