

Il Progetto del MATTM per migliorare l'integrazione della sostenibilità ambientale nelle politiche pubbliche

Giusy Lombardi – MATTM DG SVI



CReIAMO PA

Per un cambiamento sostenibile



I Progetti del MATTM finanziati dal PON Governance e Capacità Istituzionale 2014-2020



Perché i Progetti



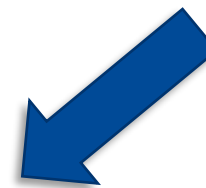
- infrastrutture ambientali strategiche
- azioni integrate ambientali
- *governance* dei processi (MIR) e Azioni di capacity building (CPA)



Come nasce il Progetto

Lezioni dall'esperienza

Bisogni dei territori



DG VA

DG STA

DG PNM

DG CLE

DG RIN

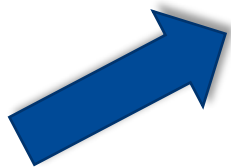
DG SVI



Criticità



Buone pratiche

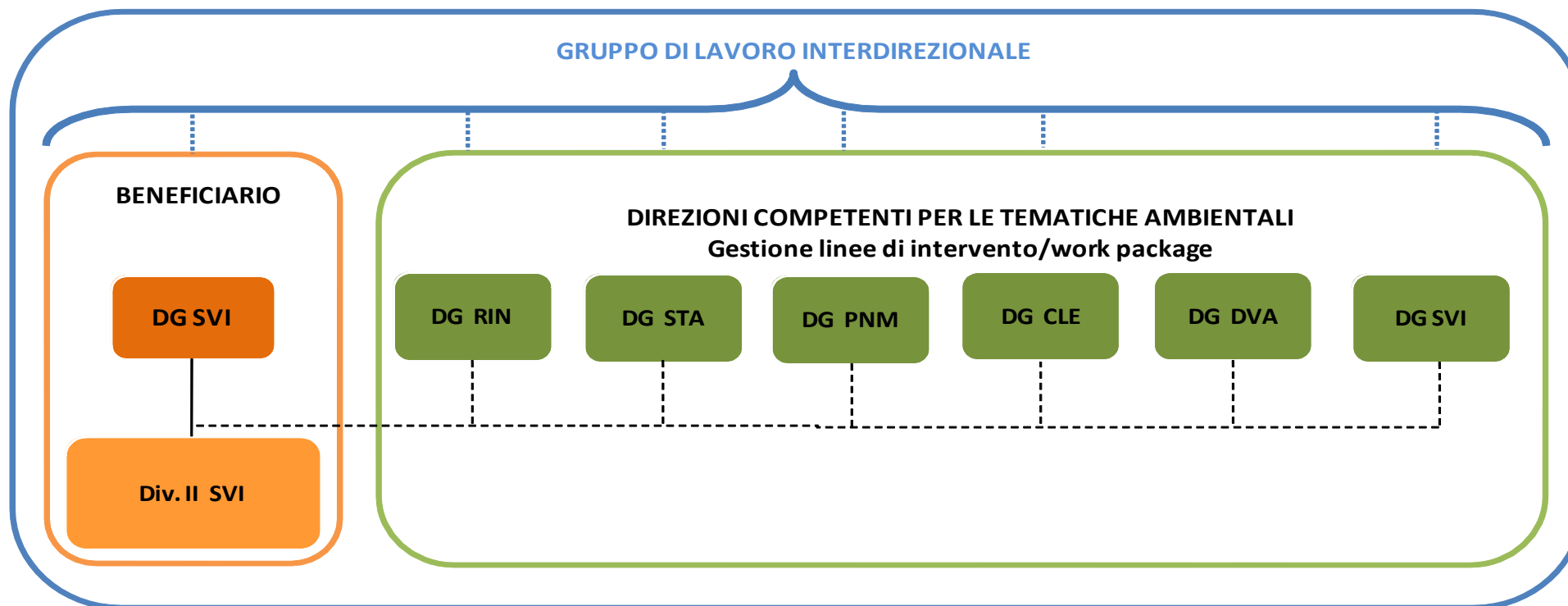


Punti di forza



CReIAMO PA

Organizzazione del MATTM



DG RIN - Direzione generale per i rifiuti e l'inquinamento ☐

DG STA - Direzione generale per la salvaguardia del territorio e delle acque

DG PNM - Direzione generale per la protezione della natura e del mare

DG CLE - Direzione generale per il clima e l'energia

DG DVA - Direzione generale per le valutazioni e le autorizzazioni ambientali

DG SVI - Direzione generale per lo sviluppo sostenibile, per il danno ambientale e per i rapporti con l'Unione europea e gli organismi internazionali ☐



Il Progetto

| LINEE TEMATICHE | |
|-----------------|--|
| L1 | INTEGRAZIONE DEI REQUISITI AMBIENTALI NEI PROCESSI DI ACQUISTO DELLE PA |
| L2 | SUPPORTO ALL'INTEGRAZIONE DEGLI OBIETTIVI DI SOSTENIBILITA' AMBIENTALE NELLE AZIONI AMMINISTRATIVE FINALIZZATE ALL'IMPLEMENTAZIONE DI STRATEGIE AMBIENTALI |
| L3 | MODELLI E STRUMENTI PER UNA TRANSIZIONE VERSO UN'ECONOMIA CIRCOLARE |
| L4 | SVILUPPO E DIFFUSIONE DI PROCEDURE PER IL CONTENIMENTO DELLE EMISSIONI IN ATMOSFERA DERIVANTI DALLA COMBUSTIONE DI BIOMASSE AD USO CIVILE |
| L5 | RAFFORZAMENTO DELLA CAPACITA' AMMINISTRATIVA PER L'ADATTAMENTO AI CAMBIAMENTI CLIMATICI |
| L6 | RAFFORZAMENTO DELLA POLITICA INTEGRATA DELLE RISORSE IDRICHE |
| L7 | SVILUPPO DI MODELLI E STRUMENTI PER LA GESTIONE DELLA MOBILITA' URBANA SOSTENIBILE |

VALUTAZIONI AMBIENTALI - AZIONI PER IL MIGLIORAMENTO DELL'EFFICACIA DEI PROCESSI DI VAS E DI VIA RELATIVA A PROGRAMMI, PIANI, PROGETTI

RAFFORZAMENTO DELLA CAPACITA' AMMINISTRATIVA IN MATERIA DI VINCA

QUADRO DI SOSTEGNO (LINEE A CARATTERE "STRUMENTALE")

LQS1

LQS2



Obiettivi

Rafforzare la capacità della PA e dei soggetti competenti di:

- far proprio e **integrare il principio di sostenibilità ambientale** nelle politiche pubbliche
- **affrontare i cambiamenti introdotti dalle riforme** in atto, coniugando i principi di tutela/salvaguardia con quelli di sviluppo/competitività



Azioni

Formazione e affiancamento *on the job* nell'ambito di:

- iniziative progettuali riferite a tematismi ambientali ritenuti cogenti per la programmazione (cambiamenti climatici, mobilità sostenibile, blue e green economy ecc.)
- azioni rivolte all'integrazione di procedure valutative specifiche (VAS, VIA, VInCA)
- interventi di promozione e diffusione dello strumento del Green Public Procurement (GPP)



Approccio operativo

Progettare e realizzare **percorsi di apprendimento** che, superando logiche legate a singoli settori:

- promuovono un **comportamento pro-attivo** basato sul reciproco “dare-avere”
- valorizzano la **propensione a re-interpretare il ruolo “centrale” e “periferico”** secondo una logica “di rete” e in un’ottica *peer to peer*



Info Progetto

- <http://www.minambiente.it/pagina/creiamo-pa-competenze-e-reti-integrazione-ambientale-e-il-miglioramento-delle-organizzazioni>
- svi-creiamopa@minambiente.it



GRAZIE PER L'ATTENZIONE



CReIAMO PA